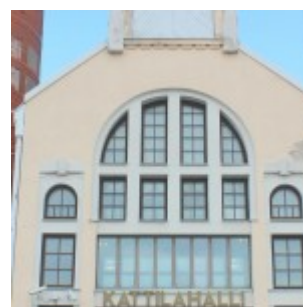
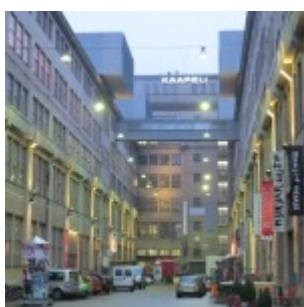
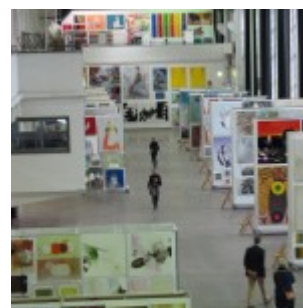


La ex Cable Factory di Helsinki oggi il più grande centro culturale in Finlandia

La Cable Factory di Helsinki, riconvertita da produzione di cavi e telefoni a produzione di cultura, è uno dei gioielli dell'archeologia industriale del nord Europa.



La fabbrica di cavi **Suomen Kaapelitehdas** sita nella zona di Ruoholahti ad Helsinki è nota essere al momento della sua costruzione l'edificio più grande in Finlandia, ben 57.000 mq.

Storia della Kaapelitehdas Cable Factory, grande esempio di archeologia industriale

L'edificio fu costruito in 3 fasi tra il 1939 ed il 1954. Dopo la seconda guerra mondiale la fabbrica produceva cavi in particolare per l'Unione Sovietica. In seguito, intorno agli anni '60, una parte della società fu acquisita dalla Nokia.

Nei primi anni '90 le attività industriali furono spostate altrove ed il Comune di Helsinki acquistò l'edificio che era già parzialmente utilizzato da artisti e artigiani. Il Comune risulta così proprietario dell'edificio, ma non delle attività che vi si svolgono all'interno, le quali, sotto la gestione della società Kiinteistö Oy Kaapelitalo vengono date in affitto alle diverse realtà che scelgono questo luogo special come sede.

La Cable Factory il più grande centro culturale in Finlandia

Attualmente la Cable Factory ospita 3 musei , 12 gallerie, teatri di danza, scuole d'arte e una serie di artisti, band e aziende. Spazi unici sono disponibili per l'affitto anche a breve termine per mettere in scena concerti, mostre, sagre e fiere. Ci sono infatti 5 spazi di differenti dimensioni all'interno della Cable Factory che possono essere affittati anche al giorno. Il più grande di questi è la Sea Cable Hall di circa 1.000mq, solitamente utilizzata per cene di gala, mostre e fiere.

Circa 900 persone lavorano giornalmente alla Kaapeli ed ogni anno oltre 200.000 persone frequentano gli eventi in essa realizzati.

Il fatturato annuo di Cable Factory è 5,6 milioni di euro . L'azienda è senza scopo di lucro e utilizza le risorse per ripristinare l'edificio e il migliorare le condizioni di lavoro al suo interno.

La Cable Factory è parte della [Trans Europe Halls](#), un network di circa 50 centri culturali indipendenti in Europa .

Kaapelitehdas ja Suvilahti un grande centro di arte e cultura ad Helsinki

Nel 2008 Il Comune di Helsinki ha aggiunto al patrimonio della società l'impianto a gas e la centrale elettrica Suvilahti. La Suvilahti, che ha origine negli anni '20, è un complesso di notevole interesse architettonico. Nella zona ci sono 9 edifici e due grandi gasometri. A quest'area è applicato lo stesso modello di gestione della Cable Factory. Il focus di questa zona sono le attività circensi: negli edifici già ristrutturati c'è un centro per il nuovo circo e la scuola del circo di Helsinki. L'area scoperta intorno viene utilizzata per organizzare feste nel periodo estivo .

Per informazioni visitate:

www.kaapelitehdas.fi

www.suvilahti.fi

Sito archeologico industriale: Kaapelitehdas Cable Factory

Settore industriale: Produzione di cavi elettrici

Luogo: Helsinki – Finlandia

Proprietà/gestione: Proprietà del Comune di Helsinki

Testo a cura di: Jaakko Antti-Poika, Kaapelitehdas Managing Director (temp)

Jaakko.antti-poika@kaapelitehdas.fi