

Luigi Micheletti Award 2015: al via la XX edizione

“Creative Museums, Smart Citizens. Come la creatività diventa innovazione”: è questo il titolo della XX edizione del Luigi Micheletti Award, il più prestigioso premio europeo dedicato ai musei di scienza, industria e storia contemporanea.

Dal 7 al 9 maggio, in concomitanza con l’apertura di Expo 2015, la città di Brescia ospiterà la XX edizione del Premio Micheletti, che, per festeggiare questo importante anniversario, si terrà proprio nella città di Luigi Micheletti al quale è dedicato.

Il Luigi Micheletti Award nasce in fatti nel 1995 per volontà della Fondazione Luigi Micheletti e dell’European Museum Forum con il patrocinio del Consiglio d’Europa. Grazie a questo premio sono stati portati alla ribalta europea una serie di esperienze innovative che hanno influenzato fortemente la scena internazionale museale e del nostro continente, a cominciare dal museo DASA di Dortmund, il primo e finora unico museo europeo dedicato al tema della sicurezza sul lavoro, che ha istituito il **DASA Award** associato al Micheletti Award, sino al MUSE di Trento e la Città della Scienza di Napoli, arrivando – solo per citare gli esempi dei vincitori delle edizioni più recenti – a grandi e prestigiosi musei europei quali il Riverside Museum di Glasgow e il Textile And Industry Museum.

I tre giorni di evento, che si concluderanno con la proclamazione del vincitore, prevedono una fitta serie di incontri ed iniziative alle quali parteciperanno **oltre 100 illustri rappresentanti del mondo della cultura** tra direttori di musei, relatori nazionali e internazionali ed esperti del settore.

In linea con il tema di Expo 2015, la manifestazione si aprirà con l'incontro dal titolo **I musei del cibo tra cultura e industria** che si terrà giovedì 7 alle ore 10:00 presso il Museo Nazionale della Scienza e della Tecnologia Leonardo da Vinci di Milano. L'incontro, promosso da Fondazione Musil, European Museum Academy, Museimpresa e Museo Nazionale della Scienza e della Tecnologia Leonardo da Vinci ha l'obiettivo di valorizzare i patrimoni culturali, saperi ed esperienze del sistema agroalimentare. ([cliccate qua per maggiori informazioni su questa iniziativa](#))

Dalla sera di **giovedì 7**, alle ore 19:00 il palcoscenico dell'evento si sposta a Brescia con il Benvenuto alla XX Edizione del Luigi Micheletti Award che avrà luogo all'interno di Palazzo Martinengo-Colleoni (ex Tribunale).

Venerdì 8, ospiti del **Museo di Santa Giulia**, la giornata si apre con la sessione di presentazione dei musei candidati a questa edizione del premio; segue la sessione dedicata ai venti anni del Luigi Micheletti Award; alle 16:00 avverrà la premiazione del concorso europeo Heritage in Motion, promosso da EMA ed Europa Nostra con Europeana per concludersi in bellezza con l'inaugurazione della mostra "Roma e le genti del Po" che attraverso 500 eccezionali reperti esposti, racconta della grande vicenda che ha portato, tra il III e il I secolo a.C., all'unione tra la Roma repubblicana e le genti del Po e di "BRIXIA. Parco Archeologico di Brescia Romana", il più esteso parco archeologico a nord di Roma.

La giornata conclusiva di **sabato 9** si articolerà su due sedi. La mattina, i partecipanti saranno accolti all'interno **Museo dell'Energia Idroelettrica di Cedegolo**, in Valle Camonica, dove potranno partecipare ad una serie di seminari in sessioni parallele tra i quali *Museums and Digital Creativity* e *History at Museum. Sharing our experiences and European networking*; segue la cerimonia di inaugurazione dei nuovi spazi restaurati al MUSIL di Cedegolo e la visita alla mostra dello scultore **Perry Bianchini** *Bio-local lunch*. Alle 19:00 ci si sposta tutti

al Salone Vanvitelliano Palazzo della Loggia, Brescia per l'attesa cerimonia di **premiazione del XX Luigi Micheletti Award**, ospite d'onore **Diana Bracco Presidente EXPO** e Amministratore Delegato del Gruppo Bracco. 18 I musei in lizza per il premio, tra questi, a rappresentare l'Italia il MAGMA Museum of Arts di Follonica e il Parco di Portofino "La Batterie".

Il Luigi Micheletti Award 2015 è stato realizzato in collaborazione con il Comune di Brescia, la Fondazione Brescia Musei e l'Associazione Industriale Bresciana, e con il patrocinio della Regione Lombardia, della Provincia di Brescia, dell'Università degli Studi di Brescia, di Icom (International Council of Museums).

Le date del premio sono nel calendario dell'**European Industrial and Technical Heritage Year 2015**.

Gli sponsor che hanno reso possibile la manifestazione sono: A2A, Consorzio Grana Padano, Fondazione Comunità Bresciana, Ori Martin, Feralpi, Aso Group, Eredi Gnutti, Centrale del Latte di Brescia, Rubinetterie Bresciane, Gefran, Dac.

Per informazioni dettagliate sull'evento cliccate qua [Luigi Micheletti Award](#)

Luigi Micheletti Award 2015:
iscrizione entro il 15/09/14
– deadline September 15th

2014

Il 15 settembre 2014 scadono i termini per iscriversi al Luigi Micheletti Award 2015, il prestigioso premio europeo rivolto ai musei di storia contemporanea, industria e scienza.

Il Luigi Micheletti Award è focalizzato sulla storia contemporanea e il suo patrimonio scientifico, industriale e sociale. Questo Premio è stato istituito nel 1996 dalla Fondazione Micheletti di Brescia e il grande esperto di archeologia industriale e museologia Kenneth Hudson, per il riconoscimento delle eccellenze nel settore specifico della scienza e dell'industria musei europei. Possono partecipare musei scientifici, tecnici e industriali. Oggi il Premio è aperto anche ai musei di storia del 20° secolo (storia sociale, politica, militare) per riflettere la portata più ampia delle attività della Fondazione Micheletti ed è gestito congiuntamente dalla Fondazione e da [European Museum Academy](#).

Non perdetevi l'occasione di approfittare delle **opportunità di visibilità e di networking** offerti per il vostro museo partecipando alla edizione 2015! Centinaia di musei lo hanno già fatto nei 19 anni di attività del Micheletti Award con importanti risultati di comunicazione.

Il [Luigi Micheletti Award 2014 è stato assegnato al MUSE](#) – Museo delle Scienze di Trento

Per partecipare alla nuova edizione del premio scaricate il modulo da compilare [cliccando qui](#).

Il termine ultimo per la domanda è il 15 Settembre 2014.

La Cerimonia del prossimo anno sarà il 8-9 maggio 2015 nella città di Brescia per celebrare il 20° anniversario del Micheletti Award. Un evento speciale, una grande occasione per promuovere il vostro museo in Europa. Brescia è a 45' in treno da Milano dove si terrà l'Esposizione Universale EXPO Milano

2015 sul tema "Nutrire il Pianeta, Energia per la Vita".

Per maggiori informazioni sul premio, i precedenti vincitori e tutto quello che concerne il Luigi Micheletti Award visitate il sito istituito dalla Fondazione Micheletti www.luigimichelettiaward.eu

The September 15th, 2014 is the deadline for taking part in the Luigi Micheletti Award 2015, the prestigious European prize for innovative museums in the world of contemporary history, industry and science.

The Luigi Micheletti Award is focused on contemporary history and its scientific, industrial and social heritage. Originally the Micheletti Award was established by the Micheletti Foundation and Kenneth Hudson in 1996, for the recognition of excellence in the specific sector of European science and industry museums. Applications are welcomed from scientific, technical and industrial museums and science centres, both long-established and recently opened. Today the scheme is also open to museum of 20th century history (social, political, military) to reflect the wider scope of the Micheletti Foundation work.

*Apply right now, don't miss the chance to profit from **the visibility and networking opportunities** offered to your museum by taking part in the scheme. Hundreds of museums have already done so in the 19 years of activity of the Micheletti Award.*

Download and fill the form [from here](#)

The closing date for applications is the 15 September 2014.

Next year ceremony will be on 8-9 May 2015 in the town of Brescia to celebrate the 20th anniversary of the Micheletti Award. A special event, a great chance to promote your museum in Europe. Brescia is 45' by train from Milan where

the great Universal EXPO Milano 2015 on the theme “Feeding the Planet, Energy for Life” a unique global event not to be missed.

THE LUIGI MICHELETTI FOUNDATION – LMF is a research centre located in Brescia (Italy) specialising in 20th-century history. Scientific research covers ideologies of the 20th century, wars, the ambivalence of technical progress, industrialization and labour, conspicuous consumption, the origin of environmentalism. The ideological, social and material contemporary history, led by international researches and conferences, is linked to a rich collection of archival materials www.fondazionemicheletti.eu .

The Micheletti Foundation has recently established an internet site in English specifically devoted to the Micheletti Award where you can find any information concerning applications, former winners and the history of this scheme: www.luigimichelettiaward.eu .

Il Luigi Micheletti Award 2014 va al MUSE – Museo delle Scienze di Trento

Il MUSE – Museo delle Scienze di Trento si aggiudica il Premio Luigi Micheletti 2014, il più prestigioso premio europeo per i musei innovativi nei settori della tecnologia, del lavoro e della storia del XX secolo.



[La consegna del XIX Premio Luigi Micheletti 2014](#), che si è svolta sabato 26 aprile scorso nella splendida cornice del Riverside Museum di Glasgow (Regno Unito), creazione di Zaha Hadid e vincitore dell'edizione 2012 del Premio, ha visto quest'anno la partecipazione di dodici paesi europei – dalla Repubblica Ceca alla Francia, dalla Norvegia alla Spagna.

L'importanza del Premio è stata ribadita dalla **qualità dei musei finalisti**: il Museo della Tecnica di Praga, con le sue tredici esposizioni permanenti; la Casa delle Montagne di Berchtesgaden, nel sud della Germania, e le sue spettacolari installazioni curate dall'Atelier Brueckner; le due storiche esposizioni fotografiche collocate in altrettanti edifici industriali dismessi dal Centro Nazionale Audiovisivo del Lussemburgo; il Kaap Skil di Texel, in cui l'affascinante storia di un'isola olandese è raccontata anche attraverso gli oggetti portati dal mare e raccolti dagli abitanti; **il Museo Norvegese del Petrolio di Stavanger, vincitore del DASA Award**, un premio speciale che incoraggia iniziative museali di

particolare originalità e che, in questo caso, riconosce l'attenzione prestata alla sicurezza sul lavoro in un contesto tanto estremo quale quello delle piattaforme petrolifere; infine, e primo, il MUSE.

A ritirare il premio un raggiante **Michele Lanzinger**, direttore del MUSE. Inaugurato nel 2013, il Museo delle Scienze di Trento è stato selezionato dalla giuria dell'European Museum Academy per la sua capacità di unire, entro una cornice architettonica di grande impatto firmata da Renzo Piano, **rigore scientifico e coinvolgimento del visitatore**. Come recita il Report ufficiale dei giudici, al MUSE :

Tante idee innovative trovano una felice combinazione con approcci museografici più collaudati. L'approccio orientato a un costante dialogo con i visitatori e la popolazione rappresenta un invito per riconoscere e rafforzare la responsabilità sociale per il nostro ambiente naturale.

Sono già aperte le iscrizioni per la XX edizione del Premio Luigi Micheletti 2015. [Clicca qui](#).

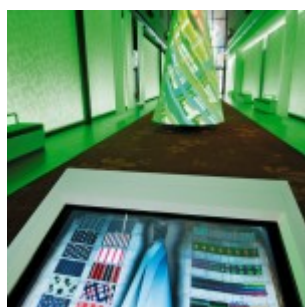
Evento:Luigi Micheletti Award 2014

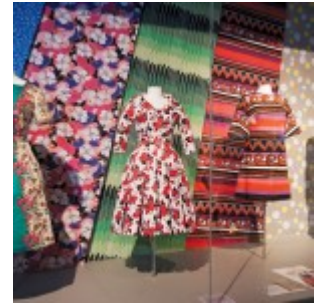
Testo a cura di:René Capovin – Fondazione Luigi Micheletti

**Lo State Textile and Industry
Museum Augsburg – TIM in**

Germania

Il Museo Statale del Tessile e dell'Industria di Augsburg in Germania, collocato all'interno dello storico edificio della Augsburg Kammgarnspinnerei (AKS), racconta la storia antica dell'industria tessile.





Prezioso esempio di archeologia industriale, il TIM, inaugurato nel 2010, accompagna i visitatori in un viaggio attraverso il tempo la scoperta della storia del tessile bavarese, partendo dal 1600 sino ai giorni nostri. La collezione museale testimonia la storia del settore tessile non senza dare uno sguardo alle prospettive future in maniera interattiva: 2500 metri quadrati per vedere, sentire, odorare, toccare e creare.

Al Museo Statale del Tessile e dell'Industria di Augsburg è possibile esplorare il sensazionale mondo dei materiali, modelli e colori legati alla produzione dei tessuti. Dagli abiti Biedermeier ai moderni vestiti Stress, il TIM guida il visitatore attraverso 200 anni emozionanti di storia della moda, che a loro volta sono la storia della società. Al TIM è altresì possibile conoscere l'intrigante mondo della tecnologia e delle macchine legate alla produzione. Telai storici affiancano macchinari moderni ad alta tecnologia per fornire una significativa esperienza.

3 I principali percorsi all'interno del TIM.

Il primo percorso esplora il processo di produzione tessile: dalle fibre tessili, alla filatura, alla tessitura. All'interno di questo percorso è presente una sezione dedicata alle mode degli ultimi due secoli. Il secondo percorso racconta la storia dei lavoratori e degli imprenditori la cui vita è stata plasmata dal settore dal 19° secolo in poi. Il terzo percorso verte sulla collezione della

New Augsburg Calico Factory (1780s-1990), che contiene più di 1,3 milioni di modelli di tessuto stampato.

Il servizio di didattica è un altro degli aspetti del quale il TIM ha molta cura. Per i bambini è stato realizzato un percorso separato attraverso il museo in cui tutto è pensato per essere provato. I processi di pettinatura della lana, di filatura e la stampa dimostrano un'attenzione particolare verso i più piccini

All'interno del TIM si trova il Museum Restaurant Nunò nonché la possibilità di affittare sale per eventi e conferenze dotate delle più moderne tecnologie, per una capienza massima di 800 persone

Sede del Museo Statale del Tessile e dell'Industria di Augsburg è la ex fabbrica di filati Augsburg Kammgarnspinnerei (AKS). La Augsburg Kammgarnspinnerei, fondata nel 1836, essa è stata una delle aziende tessili storiche di Augsburg. La città tedesca di Augsburg , infatti, è stata uno dei centri più importanti del settore tessile in Europa. Nel 1986 l'azienda contava ancora 680 impiegati, ma purtroppo, colpita anch'essa dalla crisi del tessile, ha interrotto la produzione nell'aprile del 2004.

Il Museo Statale del Tessile e dell'Industria di Augsburg nel 2011 è stato insignito del [Premio Luigi Micheletti](#) come Miglior Museo Industriale, Tecnico e della Scienza d'Europa. Qui la presentazione del TIM di Augsburg, in occasione del Micheletti Award 2011. Espone il direttore dottor Carlo Borromeo Murr.

Sito archeologico industriale: TIM | State Textile and Industry Museum Augsburg
Settore industriale: Industria tessile

Luogo: Augsburg, Germania

Proprietà/gestione: tim | State Textile and Industry Museum
Augsburg ex Augsburger Kammgarnspinnerei – Provinosstraße 46,
86153 Augsburg, Germany www.timbayern.de

Testo a cura di: TIM Press Office

Image courtesy of: Eckhart Matthäus www.em-foto.de

Attendendo la Consegn **XIX Luigi Micheletti Award**

I giochi sono fatti. I giudici di EMA – European Museum Academy – si sono riuniti a Brescia, presso la sede della Fondazione Luigi Micheletti, per decidere il vincitore del XIX Luigi Micheletti Award.

Martedì 25 marzo, 15 tra i maggior esperti e professionisti museali di valore europeo – tra i quali Massimo Negri, Virgil Stefan Nitulescu, Danièle Wagener e Karl Borromeus Murr – si sono incontrati per esaminare le candidature in lizza per l'edizione 2014 del Premio Luigi Micheletti.

Il Premio, giunto alla sua XIX edizione, costituisce un evento di assoluto rilievo nel calendario museale europeo. Nato nel 1996 dall'incontro tra Luigi Micheletti e Kenneth Hudson, pioniere dell'archeologia industriale e tra i principali ispiratori del nuovo ruolo assunto dai musei europei a partire dagli anni Settanta, il Premio Luigi Micheletti è rivolto ai musei di storia contemporanea, musei della tecnica, della scienza e dell'industria che si sono distinti per i propri caratteri innovativi.

Da tre anni a questa parte, il Premio Luigi Micheletti, che sino al 2010 era incluso nel European Museum of the Year Award

di competenza del European Museum Forum, è gestito dalla European Museum Academy (EMA è una fondazione internazionale creata nel 2009 per diffondere l'eredità scientifica di Kenneth Hudson. ndr).

Oggi i criteri di selezione sono identificati in quegli aspetti di un museo che – più che la qualità delle mostre, della sede espositiva, etc. – contribuiscono più direttamente ad attrarre e soddisfare i visitatori oltre le loro aspettative, ovvero ciò che Kenneth Hudson ha definito “**Public Quality**” .

Il nome del museo vincitore sarà comunicato solo durante la cerimonia di **consegna del Premio, prevista per il 26 aprile 2014 a Glasgow**, nella sede del prestigioso Riverside Museum, già vincitore della XVII edizione del Premio.

Maggiori Informazioni:

Per conoscere tutti i membri della giuria del XIX Luigi Micheletti Award [clicca qui](#)

Per conoscere la lista dei candidati del XIX Luigi Micheletti Award [clicca qui](#)

Per conoscere il programma della cerimonia di premiazione [clicca qui](#)

www.luigimichelettiaward.eu

www.europeanmuseumacademy.eu